



Architekturbüro

**BAU**  **FORM**

**Referenzen**

Juli 2009

Bau & Form, Hinterer Steinacker 43, 4600 Olten  
T: 062 213 15 15, F: 062 213 15 14, mail@bau-form.ch, www.bau-form.ch

 **ARCHITOS** 



Hansjörg Hagmann, dipl. Architekt HTL

Wir planen und bauen für unsere Bauherren in einer offenen und transparenten Weise. Dabei sind die persönlichen Wünsche und Bedürfnisse der zukünftigen Bewohner und Nutzer unserer Gebäude unser inneres Leitbild.

Mit einer zeitgenössischen, eleganten Formensprache fügen sich unsere Gebäude in die Umgebung ein und fallen trotzdem auf - immer unter der Wahrung oder Wiederherstellung eines harmonischen Ganzen.

Nachhaltige und energieeffiziente Konzepte und eine ökologische Materialwahl sind uns ein besonderes Anliegen. Wir optimieren und finden neue Lösungen, um höchste Effizienz zu erreichen. Sowohl Umbauten, wie auch Neubauten, Grosskonzepte, wie auch kleine Anbauten gehören zu unserem Tätigkeitsfeld.

Unsere Bauherren vertrauen uns und unserer Arbeit. Wir wissen und schätzen dies sehr. Das Wichtigste ist uns eine zufriedene Bauherrschaft mit einem schönen, gelungenen Bau.

Bau & Form:  
Gründungsjahr: 2004  
Verbandsmitglied Architos, Lignum, STV  
Minergie-Fachpartner, Akkreditierter Projektbegleiter Gebäudeprogramm SKR



Durch den geplanten Neubau des Panoramaweges wird ein hochwertiges Grundstück am Rande des Säliwaldes für die Bebauung erschlossen. Die gemeinsame Projektentwicklung der Gebäude ermöglicht es hier, acht höchst individuelle Wohnhäuser zu erstellen, welche auf optimale Weise aufeinander abgestimmt sind und mögliche Synergien konsequent nutzen.

Konstruktion: Massivbau im Minergiestandard

Architekturbüro

**BAU**  **FORM**

**Wohnüberbauung am Panoramaweg in 4600 Olten**

**Projektentwicklung**

Planung 2009

Bau & Form, Hinterer Steinacker 43, 4600 Olten  
T: 062 213 15 15, F: 062 213 15 14, mail@bau-form.ch, www.bau-form.ch

 **ARCHITOS**  **MINERGIE**  
FACHPARTNER



Grundlage dieser Siedlung ist ein einziger Gebäudetyp: ein schlichter, geradliniger Kubus, der jedoch durch Anpassungen an örtliche Gegebenheiten sowie durch Variation von Einzel- und Doppelhäusern, mit oder ohne Attika-Aufbau, an jedem Standort seinen individuellen Charakter erhält. Die Innenräume sind optimiert, ohne klein oder gar einengend zu wirken. Überdurchschnittlich grosse Fenster sorgen zusätzlich für freundliche, helle Räume. Die Lage am Rande einer Wasserschutzzone garantiert zudem einen unverbaubaren Blick ins Grüne.

Konstruktion: Massivbau  
 Fassade: Verputzte Aussenwärmesdämmung  
 Fenster: Kunststoff-Fenster  
 Dach: Flachdach

Architekturbüro

**BAU**  **FORM**

**Wohnüberbauung 'Collina' an der alten Zofingerstrasse in 4663 Aarburg**

Bauherrschaft: GEM AG

**Projektentwicklung**

Baujahr 2007 / 2008

Bau & Form, Hinterer Steinacker 43, 4600 Olten  
 T: 062 213 15 15, F: 062 213 15 14, mail@bau-form.ch, www.bau-form.ch

 **ARCHITOS**  **MINERGIE**  
FACHPARTNER



Auf dem Areal der ehemaligen Bündelfabrik in Lostorf entstand eine Siedlung mit qualitativ hochwertigen Mietwohnungen. Da sich das Areal über verschiedene Bauzonen erstreckt, ergeben sich unter anderem die verschiedenen Dachformen oder die kleinteilige Aufgliederung der Wohnhäuser. Diese differenzierte Gestaltung unterstützt und erhält jedoch die quartiereigene Struktur. Die Parkierung erfolgt unterirdisch, so ergeben sich weitläufige Grün- und Spielflächen, was den grosszügigen Charakter der Wohnanlage im Zentrum von Lostorf noch unterstreicht.

Konstruktion: Holzelementbau im Minergie-Standard  
 Fassade: Verputzte Aussenwärmmedämmung  
 Fenster: Holz-Metall-Fenster  
 Dach: Flachdach / Holzkonstruktion mit Ziegeldeckung  
 Minergie-Zertifikat: SO-104 / SO-105

Architekturbüro

**BAU  FORM**

**Wohnpark 'Elite' am Zehntenweg in 4654 Lostorf**

Bauherrschaft: Marianne & Rolf Grimm

**Projektentwicklung**

Baujahr 2005

Bau & Form, Hinterer Steinacker 43, 4600 Olten  
 T: 062 213 15 15, F: 062 213 15 14, mail@bau-form.ch, www.bau-form.ch

 **ARCHITOS**  **MINERGIE**  
FACHPARTNER



Um die sanfte Hanglage optimal auszunutzen, ist das Innere des Wohnhauses über Halbgessosse organisiert. Der Zugang befindet sich auf Strassenniveau, der Wohn-, Ess- und Küchenbereich mit direktem Ausgang in den Garten liegt lediglich ein halbes Geschoss tiefer, die Schlafräume ein halbes bis ein ganzes Geschoss darüber. Die Doppelgarage mit der grossen Dachterrasse ist als roher Betonkubus an das Wohngebäude angebaut. Verbindendes Element der beiden Volumen ist die signalrote Eingangsfront.

Konstruktion: Massivbau im Minergie-Standard  
 Fassade: Verputzte Aussenwärmmedämmung  
 Fenster: Holz-Metall-Fenster  
 Dach: Flachdach  
 Minergie-Zertifikat: SO-279

Architekturbüro

**BAU  FORM**

**Einfamilienhaus am Brunnmattweg in 4655 Stüsslingen**

Bauherrschaft: Claudia & Marco Fink

**Einfamilienhäuser**

Baujahr 2008/2009

Bau & Form, Hinterer Steinacker 43, 4600 Olten  
 T: 062 213 15 15, F: 062 213 15 14, mail@bau-form.ch, www.bau-form.ch

 **ARCHITOS**  **MINERGIE**  
FACHPARTNER



Die Lage des Grundstückes hoch über dem Dorf am Jura-Südfuss macht die ungewöhnliche Aufteilung des Wohnhauses nachvollziehbar: Eingang und Garage auf Strassenhöhe, bereits darüber folgt das Schlafgeschoss und zuoberst der offene Wohnbereich mit Küche. Die komplett verglaste Fläche zwischen Wohnzimmer und der grosszügigen Terrasse lässt den Blick ungehindert über das wunderbare Panorama schweifen.

Konstruktion: Holzelementbau im Minergie-Standard  
 Fassade: Verputzte Aussenwärmehämmung  
 Fenster: Holz-Metall-Fenster  
 Dach: Flachdach mit Kiesdeckung  
 Minergie-Zertifikat: SO-164

Architekturbüro

**BAU  FORM**

**Einfamilienhaus am Haselweg in 4614 Hägendorf**

Bauherrschaft: Sandra Studer & Roger Müller

**Einfamilienhäuser**

Baujahr 2006

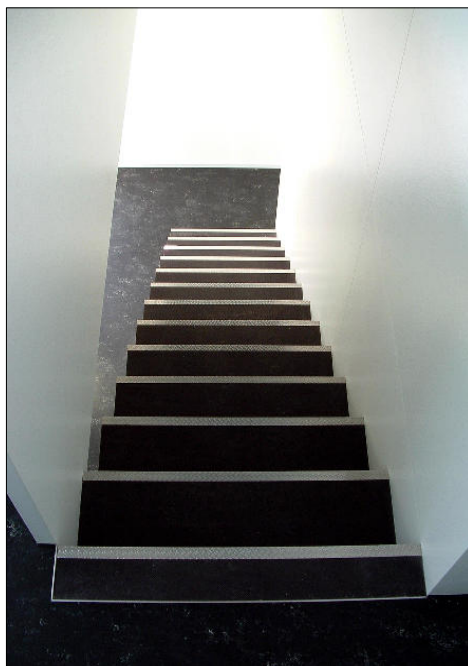
Bau & Form, Hinterer Steinacker 43, 4600 Olten  
 T: 062 213 15 15, F: 062 213 15 14, mail@bau-form.ch, www.bau-form.ch

**ARCHITOS**  **MINERGIE**  
FACHPARTNER



Das schmale, lange Grundstück mit Hanglage bestimmt weitgehend auch Form und Ausrichtung des Gebäudes. Alle Fenster im Wohn-, Ess- und Küchenbereich wurden als Fenstertüren ausgeführt, Aussenraum und Umgebung werden so viel stärker mit dem Wohnhaus verbunden. Ein Laubengang im Obergeschoss ermöglicht auch hier sämtlichen Schlafzimmern einen direkten, begehbaren Bezug zum Aussenraum. Eine zentrale Stellung nimmt die zweigeschossige überdachte Loggia im Westteil des Hauses ein.

Konstruktion: Massivbau im Minergie-Standard  
 Fassade: Verputzte Aussenwärmmedämmung  
 Fenster: Holz-Metall-Fenster  
 Dach: Holz-Brettstapeldecke, Flachdach  
 Minergie-Zertifikat: SO-245



Das Gebäude wurde als 2-Personen-Wohnhaus geplant und realisiert und bietet, trotz seiner minimalen Abmessungen erstaunlich viel Platz im Inneren. Um sowohl Kosten, als auch die Bauzeit möglichst tief zu halten, wurde auf eine Unterkellerung verzichtet und das Gebäude in Holzelementen vorfabriziert. Durch den geringen Platzbedarf ist ein solches 'Stöckli' daher vielerorts als ressourcensparende Erweiterungs- oder Verdichtungsmöglichkeit denkbar.

Konstruktion: Holzelementbau  
 Fassade: Holz-Falzschalung hinterlüftet  
 Fenster: Holz-Fenster  
 Dach: Holzkonstruktion, Eternitdeckung

Architekturbüro

**BAU  FORM**

**Einfamilienhaus am Blumenweg in 5522 Tägerig**

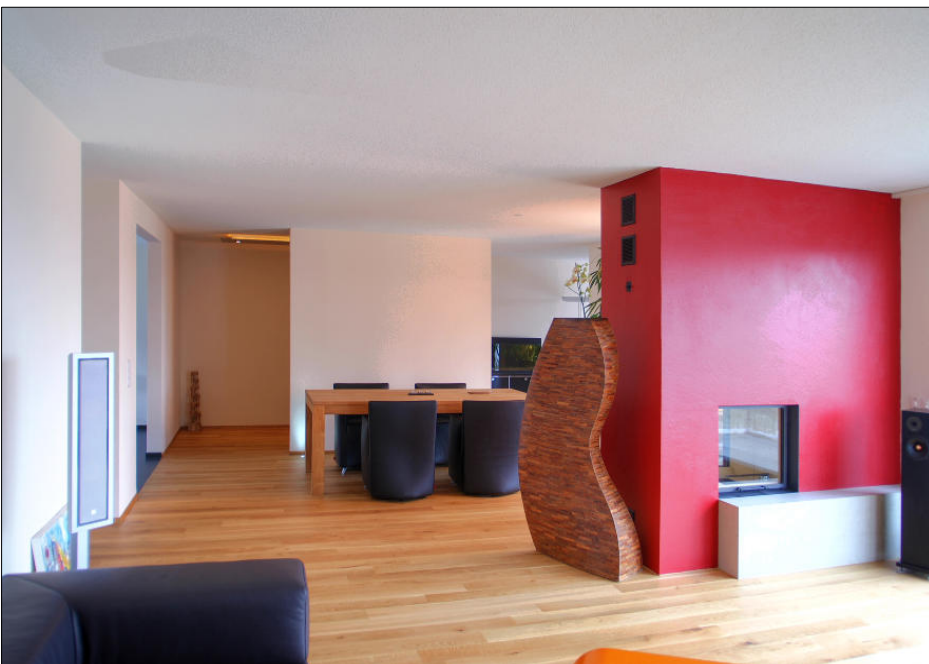
Bauherrschaft: Monika Strebel

**Einfamilienhäuser**

Baujahr 2004

Bau & Form, Hinterer Steinacker 43, 4600 Olten  
 T: 062 213 15 15, F: 062 213 15 14, mail@bau-form.ch, www.bau-form.ch

 **ARCHITOS**  **MINERGIE**  
FACHPARTNER



Die grosszügig geschnittene 5 ½-Zimmer-Wohnung stammt, wie das gesamte Gebäude, noch aus den frühen 70-er-Jahren und wurde umfassend renoviert, um den heutigen Bedürfnissen gerecht zu werden. Entstanden ist eine moderne, offene und lichtdurchflutete Wohnung, zurückhaltend in der Materialisierung aber mit vielen technischen 'Extras'.

Konstruktion: Massivbau  
 Fassade: -  
 Fenster: Holz-Metall-Renovationsfenster  
 Dach: -

Architekturbüro

**BAU  FORM**

**Wohnungsumbau am Sunnerainin 4513 Langendorf**

Bauherrschaft: Markus Moerler

**Umbauten**

Baujahr 2007

Bau & Form, Hinterer Steinacker 43, 4600 Olten  
 T: 062 213 15 15, F: 062 213 15 14, mail@bau-form.ch, www.bau-form.ch

 **ARCHITOS**  **MINERGIE**  
FAACHPARTNER



Der Zustand des über 150 Jahre alten Hochstud-Bauernhauses im Zentrum von Lostorf war derart desolat, dass sich eine nachhaltige Nutzung nur über eine komplette Entkernung des Gebäudes erreichen liess. Das planerische Einpassen von zeitgemässen Räumlichkeiten mit neuen Geschosshöhen, sowie deren bauliche Umsetzung innerhalb einer bestehenden, alten Hülle war die grosse Herausforderung dieses Projektes. Entstanden sind drei moderne, komfortable Wohnungen; der erste Mehrfamilienhaus-Umbau im Minergiestandard im Kanton Solothurn.

Konstruktion: Massivbau im Minergiestandard  
 Fassade: Kalksteinmauerwerk bestehend  
 Fenster: Holz-Metall-Fenster  
 Dach: Holzkonstruktion, Ziegeldeckung  
 Minergie-Zertifikat: SO-078

Architekturbüro

**BAU**  **FORM**

**Umbau Bauernhaus am Juraweg in 4654 Lostorf**

Bauherrschaft: Marianne & Rolf Grimm

**Umbauten**

Baujahr 2004

Bau & Form, Hinterer Steinacker 43, 4600 Olten  
 T: 062 213 15 15, F: 062 213 15 14, mail@bau-form.ch, www.bau-form.ch

 **ARCHITOS**  **MINERGIE**  
FACHPARTNER

<b>Werk</b>	<b>Jahr</b>	<b>Minergie-Zertifikat</b>
Anbau EFH Ulrich am Katzenhubelweg in 4600 Olten	2004	
Umbau Bauernhaus Grimm am Juraweg in 4654 Lostorf	2004	SO-078
Neubau EFH Strebel am Blumenweg in 5522 Tägerig	2004	
Umbau EFH Lehmann an der Riggerbachstrasse in 4600 Olten	2004	
Neubau Wohnpark Elite am Zehntenweg in 4654 Lostorf	2005	SO-104 / SO-105
Neubau EFH Studer-Müller am Haselweg in 4614 Hägendorf	2006	SO-164
Umbau EFH Baschung an der Weingartenstrasse in 4600 Olten	2006	
Neubau EFH Disteli am Föhrenweg in 4612 Wangen b.O.	2006 / 2007	SO-203
Neubau EFH Mehira an der unteren Kohliweidstrasse in 4656 Starrkirch-Wil	2006 / 2007	SO-194
Konzept Messeauftritte Vescal SA in 1806 St-Légier	2006 / 2007	
Neubau EFH Eichenberger an der Babylonstrasse in 4623 Neuendorf	2007	
Wohnungsumbau Moerler am Sunnerain in 4513 Langendorf	2007	
Umbau Büro Bau Form / EFH Hagmann am hinteren Steinacker in 4600 Olten	2007	
Überbauung Collina an der alten Zofingerstrasse in 4663 Aarburg	2007 / 2008	
Neubau EFH Kofmel-Weibel an der unteren Kohliweidstrasse in 4656 Starrkirch-Wil	2008	SO-245
Anbau EFH Germann an der Schützenstrasse in 4900 Langenthal	2008	
Neubau EFH Fink am Brunnmattweg in 4655 Stüsslingen	2008 / 2009	SO-279
Neubau EFH Santagada an der Rütistrasse in 4332 Stein AG	2009	
Neubau EFH Wicki-Glauser am Moosackerweg in 4652 Winznau	2009	SO-329